

Областные соревнования по спортивному ориентированию «Золотая осень»

ИНФОРМАЦИОННЫЙ БЮЛЛЕТЕНЬ № 1

1. Общая информация

1.1. Организаторы Соревнований:

- Министерство спорта и туризма Кировской области;
- КОГАУ ЦСП «Вятка – старт»;
- КРОО «Федерация спортивного ориентирования»;
- МОАУ ЦРТДЮ «Радуга», структурное подразделение Нововятская станция туристов.

1.2. Место и сроки проведения Соревнований.

Соревнования проводятся в г. Кирове 24 сентября 2022 года.

Центр соревнований: Шибановский лес (схема прилагается)

1.3. Требования к участникам соревнований:

К участию допускаются учащиеся, имеющие разрешение врача и страховку от несчастного случая по следующим группам:

- Мужчины и женщины – 2003 г.р. и старше;
- М-18 и Ж-18 – юноши и девушки 2005 – 2004 г.р.;
- М-16 и Ж-16 – юноши и девушки 2006 – 2007 г.р.;
- М-14 и Ж-14 – мальчики и девочки 2008 – 2009 г.р.;
- М-12 и Ж-12 – мальчики и девочки 2010 – 2011 г.р.;
- М-10 и Ж-10 – мальчики и девочки 2012 г.р. и младше.

Стартовый взнос для группы мужчины, женщины – 200 рублей, для остальных групп – 50 рублей.

1.4. Программа соревнований

Дата	Время	Мероприятие	Место проведения
24 сентября	9:30-10:30	Работа комиссия по допуску Выдача стартовых чипов	Зона судей
	11:00	Кросс - выбор	Зона старта

2. Предварительная спортивно-техническая информация

2.1. Местность

Соревнования проводятся в лесном массиве, преобладают хвойные породы деревьев. Открытых пространств 30-40 %. Сеть дорог и просек развита хорошо. Гидрография представлена болотом на открытых участках и ручьем.

2.2. Дистанции

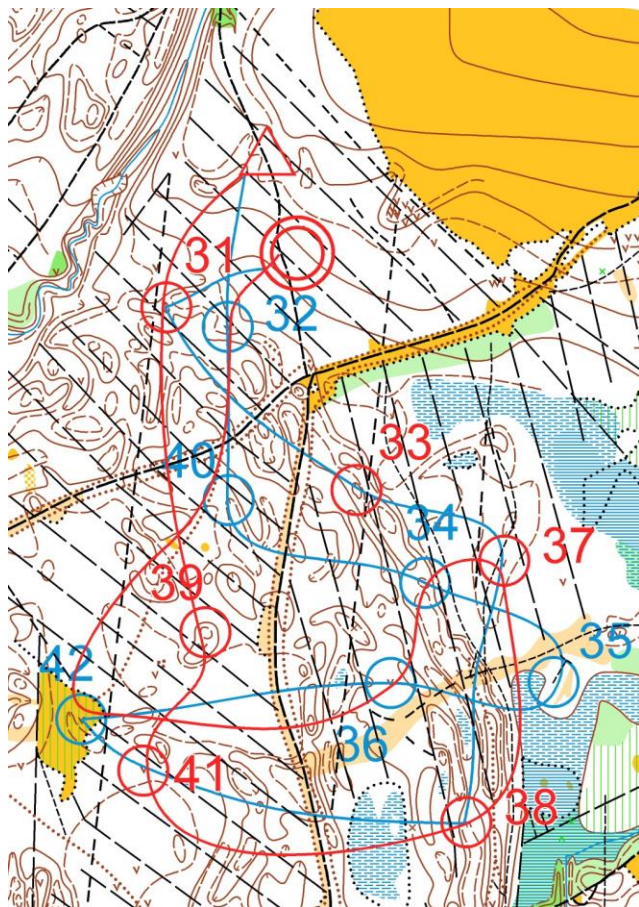
Соревнования проводятся в дисциплине **кросс-выбор**.

Для групп МЖ-16,18,21 – на карте нанесено 10 КП красным цветом и 10 КП синим. Для групп МЖ-10,12,14 на карте обозначено 20 КП одним цветом.

Участникам необходимо за контрольное время (предварительно 30 минут) взять наибольшее количество КП, один КП равен 3 баллам. За каждую полную, неполную минуту опоздания вычитается один балл.

Каждая группа начинает поиск КП с определенного цвета (например М-16,Ж-18,М-21 – красный; Ж-16, М-18, Ж-21 – синий), переход с одного цвета на другой разрешен только один раз.

Образец карты и варианты движения спортсменов



2.3. Система отметки – электронная, SFR.

2.4. Предварительные заявки: до 22 сентября 16:00 на электронную почту novsyt@mail.ru или на сайте <https://orgeo.ru/event/23863>